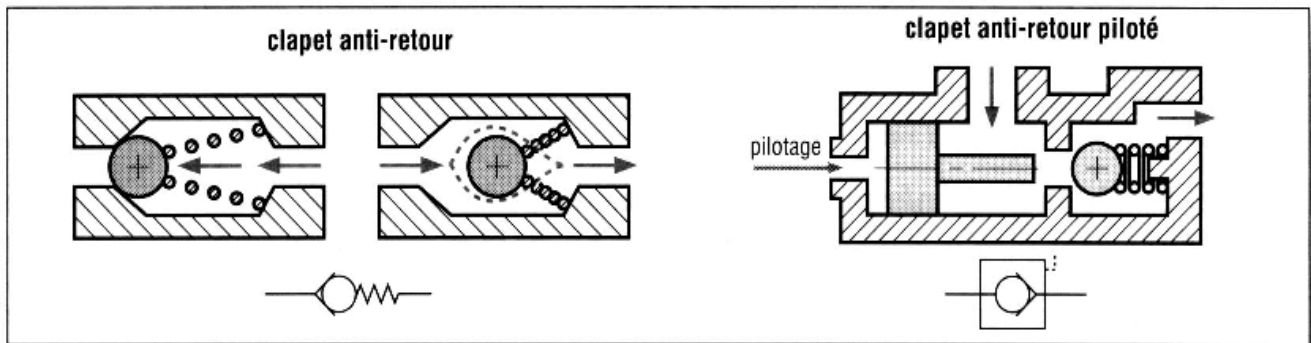


# CIRCUITS DE PUISSANCE PNEUMATIQUES

## IX – ACCESSOIRES :

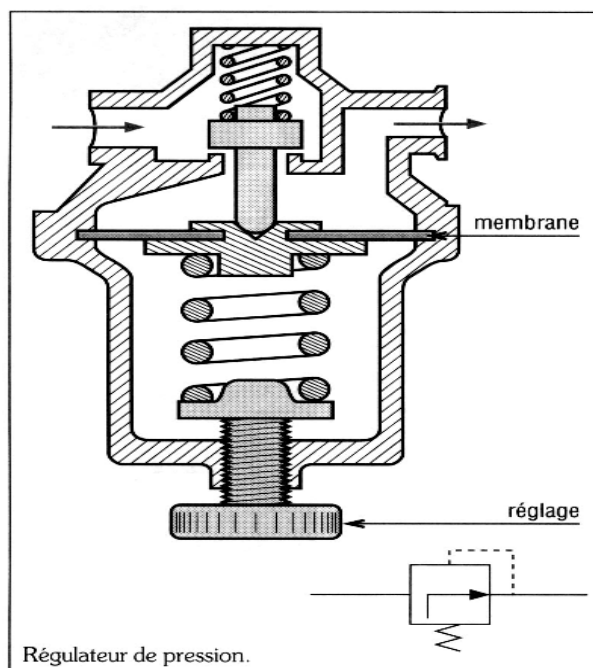
### 91 – Clapet anti-retour :

Il n'autorise le déplacement du fluide que dans un seul sens. Plusieurs technologies sont possibles. Les versions pilotées autorisent une circulation en sens inverse en cas d'activation.



### 92 – Régulateur de pression :

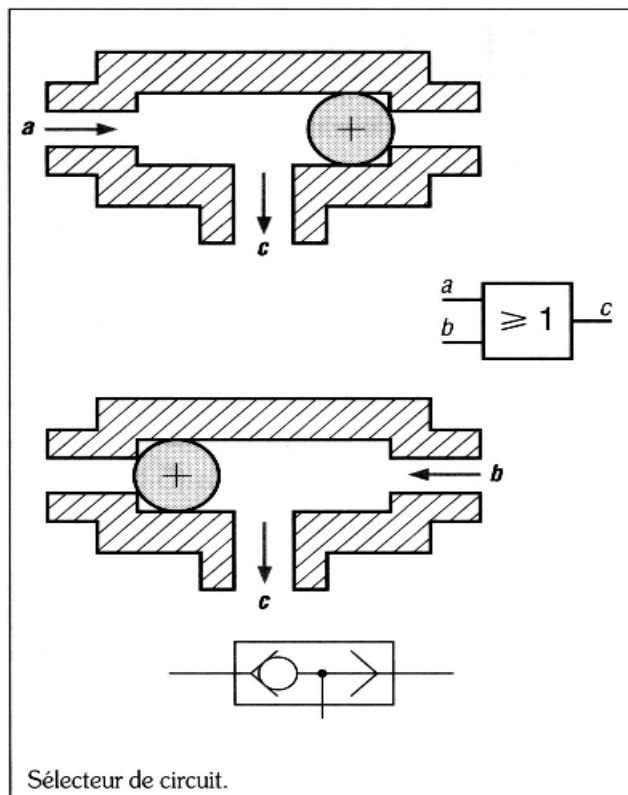
Il limite et régule la pression dans un circuit. Le tarage est obtenu par un ressort.



### 93 – Sélecteur de circuit :

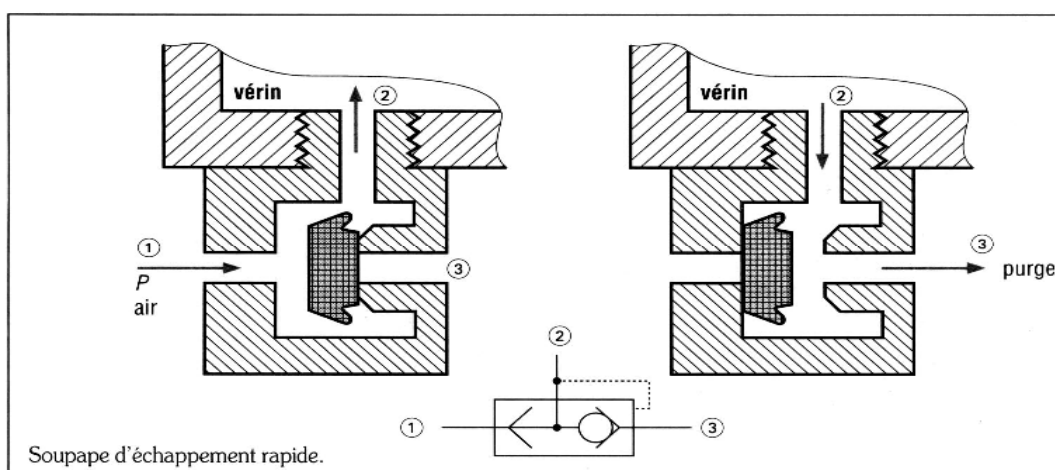
Il oriente le fluide dans une direction ou une voie donnée. Il peut être remplacé par une cellule logique OU.

# CIRCUITS DE PUISSANCE PNEUMATIQUES



## 94 – Soupape d'échappement rapide :

Elle réalise une vidange ou une purge plus rapide de l'une des chambres d'un vérin pneumatique.



## 95 – Silencieux :

Ces petits composants en bronze fritté se fixent sur les échappements des distributeurs. Ils ont pour rôle d'atténuer le bruit lors de l'échappement de l'air.

