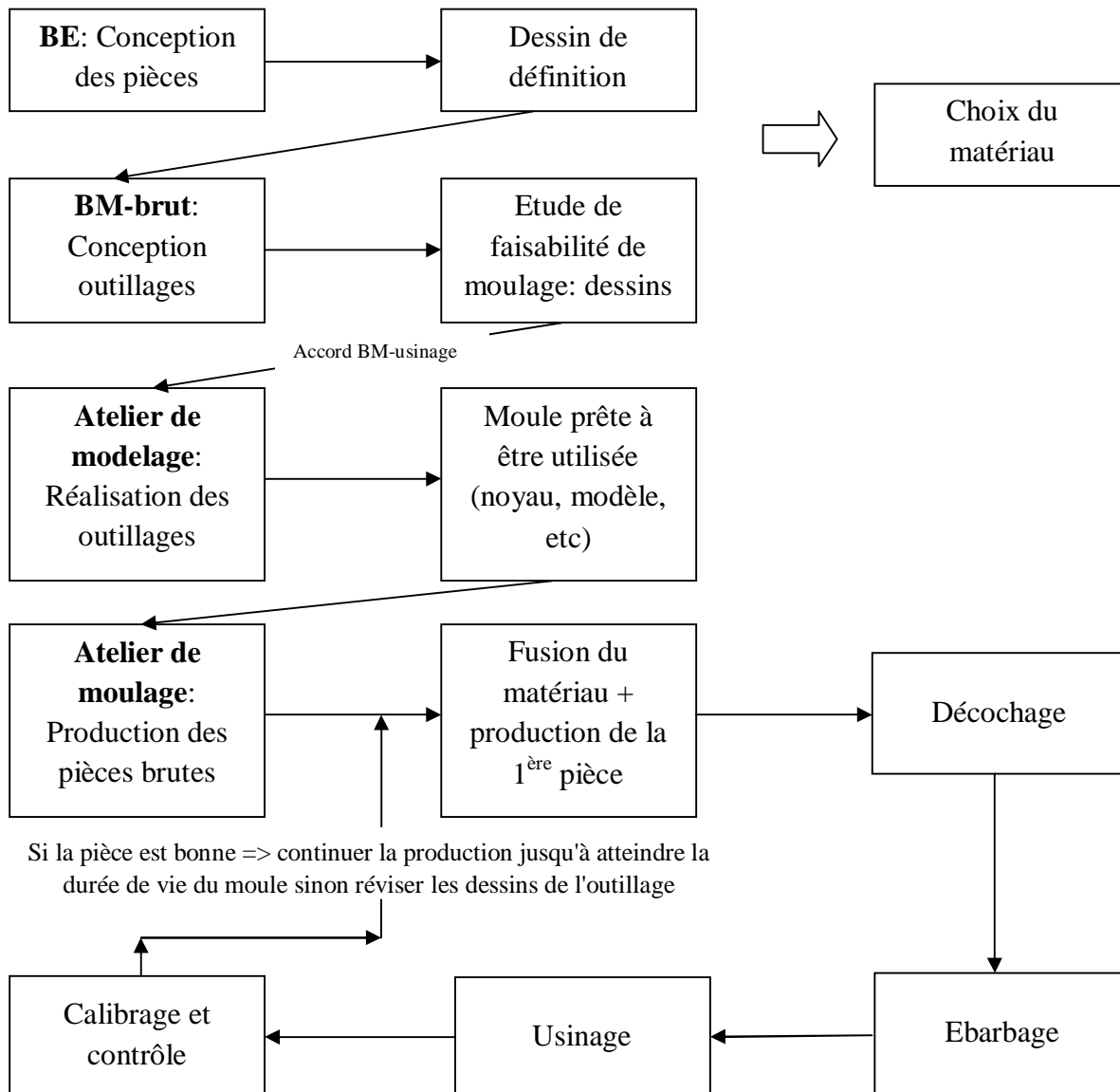


Généralités

I. Services concernés

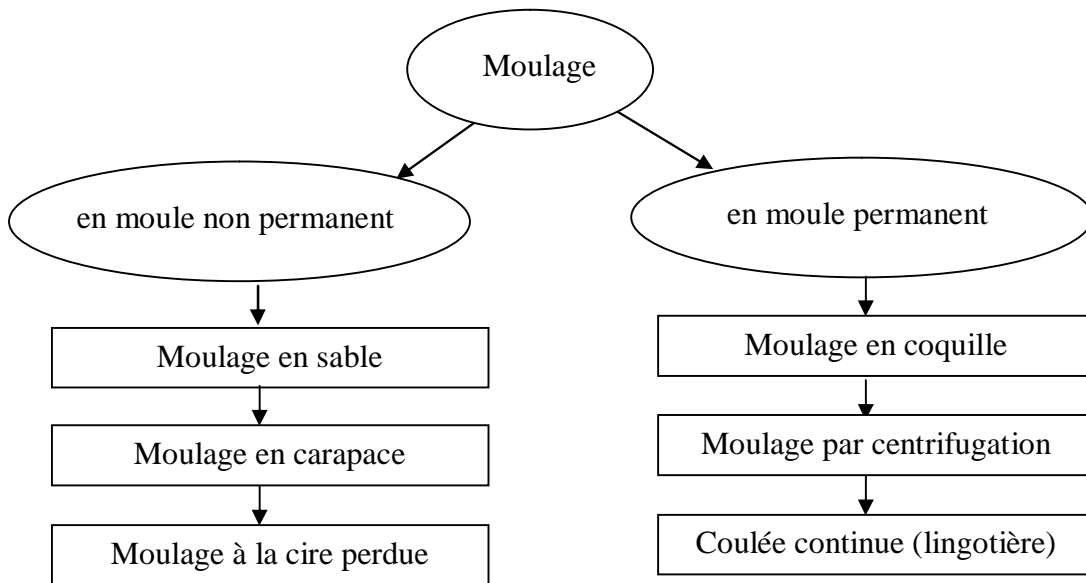


II. Définitions

Le moulage est un procédé qui consiste à réaliser des pièces par coulée et solidification d'un matériau dans un moule présentant l'empreinte de la pièce à obtenir. Cette technique est souvent la plus économique pour l'obtention de produits finis ou semi-finis et pour des pièces de formes complexes, des séries de pièces identiques ou pour des pièces massives.

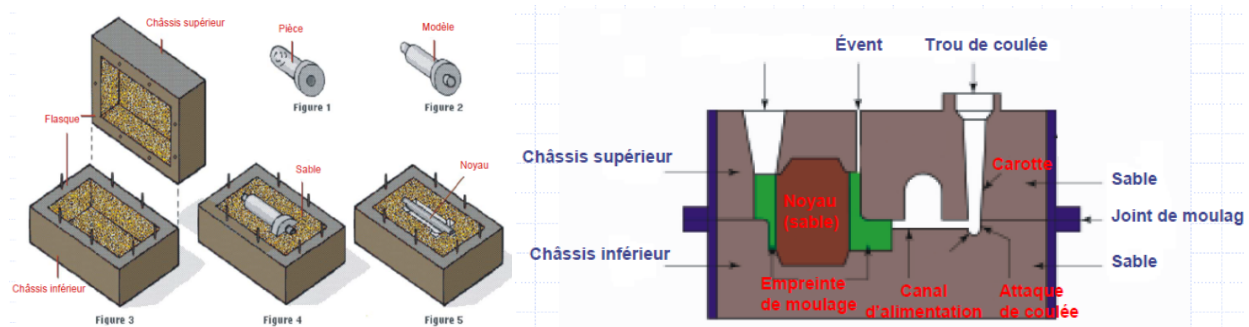
Un moule est l'ensemble des éléments appropriés, délimitant l'empreinte, et recevant le métal liquide qui après solidification donnera la pièce. Un moule comprend une ou plusieurs parties qui peuvent être séparées l'une de l'autre (châssis, chapes, coquilles). La surface commune aux deux demi moules porte le nom de plan de joint même si cette surface ne forme pas un plan. On distingue deux types de moules, à savoir les moules non permanents et les moules permanents.

III. Différents types de moulage

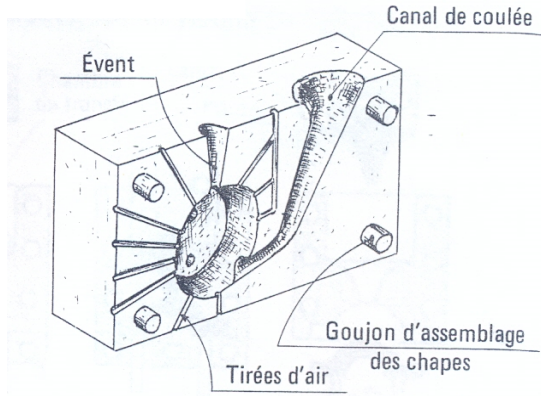


Le choix d'un type de moulage en dépit d'un autre dépend de.....

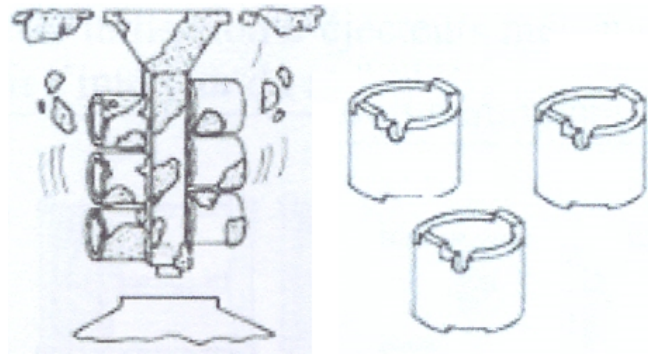
IV. Composition d'un moule



Moulage en sable à la main



Moulage en coquille



Moulage à la cire perdue



La composition d'un moule dépend de.....

Remarques

Certaines formes spéciales qui s'apparentent sur les pièces brutes sont caractéristiques des pièces moulées, à savoir: les nervures, les bossages, les évidements, etc.

